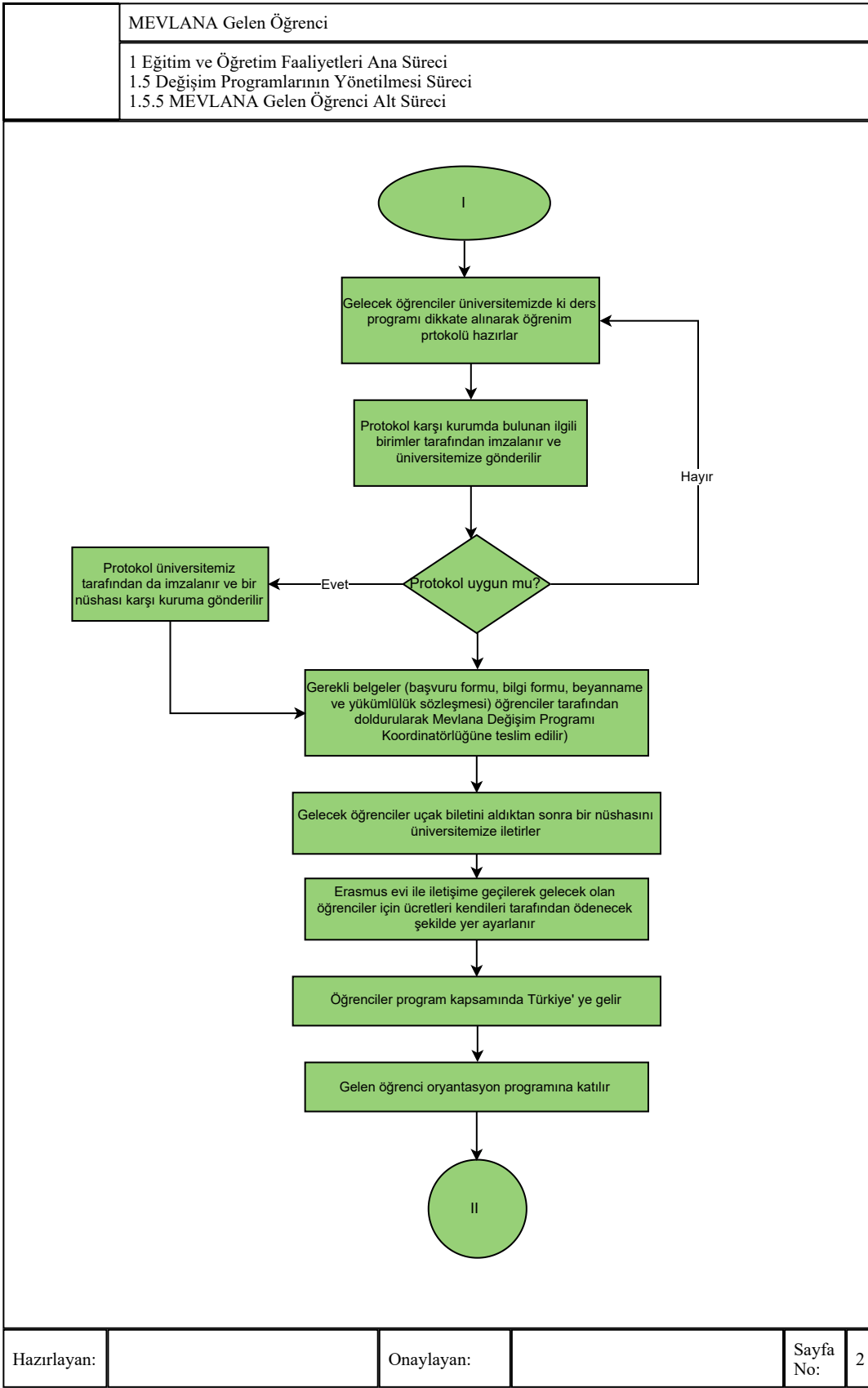


MEVLANA Gelen Öğrenci	
1 Eğitim ve Öğretim Faaliyetleri Ana Süreci 1.5 Değişim Programlarının Yönetilmesi Süreci 1.5.5 MEVLANA Gelen Öğrenci Alt Süreci	
<pre> graph TD A([YÖK' ün belirlediği tarihler çerçevesinde değişim ilanı verilir]) --> B[Öğrenciler ilanda belirtilen belgelerle (başvuru belgesi, transkript, dil belgesi) birlikte kurumlarına başvuruda bulunurlar] B --> C[Seçilen öğrenciler üniversitemize bildirilir] C --> D[YÖK' ten gelen bütçeye göre programa katılmaya hak kazanan asil ve yedek öğrenciler belirlenir] D --> E[Belirlenen liste ilan edilir] E --> F[Feragat etmek isteyen öğrencilerin feragatları alınır] F --> G[Feragatlar sonrası nihai liste belirlenir] G --> H[Kesinleşen listeler kurumlar tarafından karşılıklı olarak teyitleşilir] H --> I[Gelecek öğrenciler için kabul belgesi hazırlanır ve bu belge bir nüshası öğrenciye bir nüshası karşı kuruma olmak üzere teslim edilir] I --> J([I]) </pre>	
Hazırlayan:	Onaylayan:
	Sayfa No: 1



Hazırlayan:

Onaylayan:

Sayfa No:

2

MEVLANA Gelen Öğrenci	
1 Eğitim ve Öğretim Faaliyetleri Ana Süreci 1.5 Değişim Programlarının Yönetilmesi Süreci 1.5.5 MEVLANA Gelen Öğrenci Alt Süreci	
<pre> graph TD II((II)) --> A[Öğrencilerin kayıtları ilgili oldukları fakültelelere yaptırılır] A --> B[Kayıt sonrası gerekli belgeler aracılığı ile öğrenciler kimliklerini ilgili birimden alırlar] B --> C[Öğrenciler için ikamet tezkeresi ve vergi kimlik numarası başvuruları yapılır] C --> D[Vergi kimlik numarası alındıktan sonra öğrencilere banka hesabı açtırılır] D --> E[Programa burslu olarak katılmayı hak kazanan öğrenciler için ilk bir aylık süreç tamamlandıktan sonra burs ödemelerinin %70' lik kısmının ilk taksiti yapılır] E --> F[Öğrenim protokolünde değişiklikler olursa yeniden düzenlenir ve imzalanmış nüshalar programa başladıktan sonra 30 gün içerisinde teslim alınır] F --> G[Eğitimlerini tamamlayan öğrencilere program sonrası gereken belgeler (katılım belgesi ve transkript) teslim edilir] G --> H[Öğrenci, nihai raporu doldurarak üniversiteye teslim eder] H --> I[Öğrenciler dönüş için seyahat planlamalarını yapar ve her iki kurumu da bilgilendirir] I --> J[Bursu olan öğrencilerin başarı oranına göre kalan %30' luk dilimden ödeme yapılır] J --> K[Öğrencinin programı sonlandırılır] </pre>	
Hazırlayan:	Onaylayan:
	Sayfa No: 3